






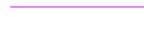
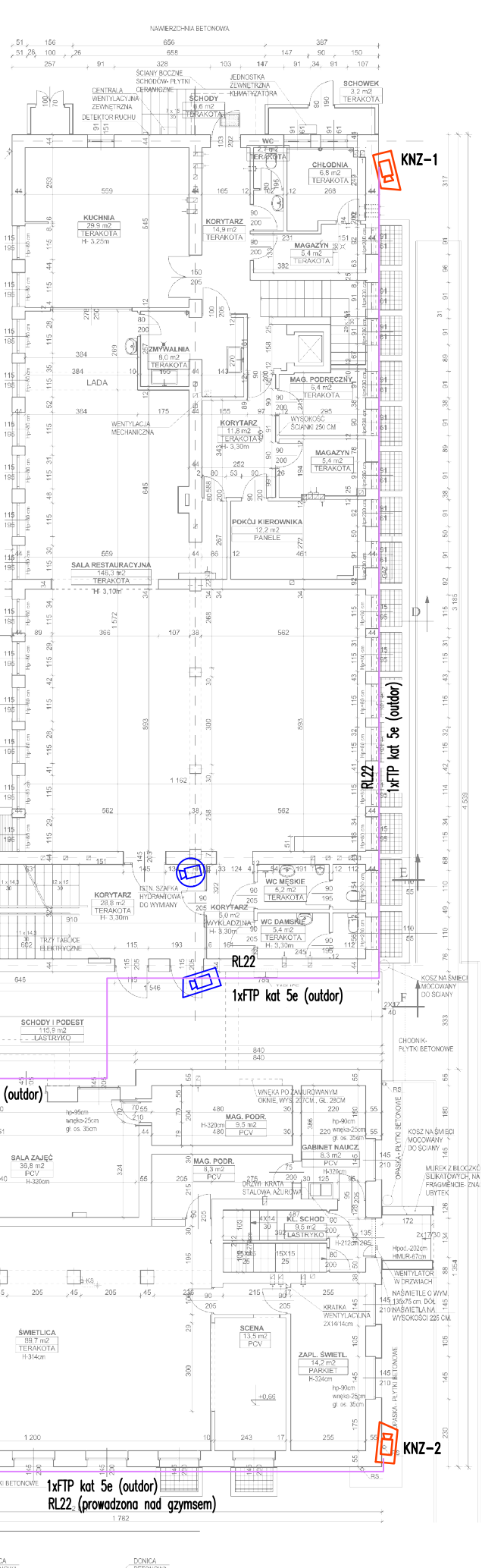


LEGENDA

-  Rejestrator CCTV sieciowy 16-kanalowy, miejsce na 4xHDD 6TB (max. 24TB), wbudowany switch 16xPoE oraz złącza HDMI, VGA, TV, montaż na półce Rack 19" w istn szafie
-  Kamera kopułkowa uniwersalna IP 2MPx, z promiennikiem podczerwieni IR 30M, dualna, WDR, 1080p przy 25kl/s., obiektyw 2.8mm, zasilanie: PoE/12VDC, obudowa metalowa (możliwość montażu na opcjonalnym uchwycie ściennym), IP66 (gdzie x - numer kamery)
-  kamera szerokokątna "Fisheye" Sferyczna kamera kopułowa 5 Mpx. Obiektyw 185° Fish Eye 1.42mm, zasilanie: PoE/12VDC, Przetwornik 1/3" 5Mpx PS CMOS, IP66. Kamera z obiektywem 185° typu Fish Eye. Możliwość ustawienia obrazu - montaż ścienny lub sufitowy (gdzie x - numer kamery)
-  Kamera zewnętrzna tubowa z zintegrowanym uchwytem, z oświetlaczem IR o zasięgu do 40m, dualna - tryb dzień/noc, rozdzielczość 2MPx, WDR, 1080p przy 25kl/s., obiektyw 3.6mm, zasilanie PoE/12VDC, obudowa metalowa z zintegrowanym uchwytem ściennym, IP66, z adapterem do montażu ściennego wyposażonym w uchwyt do kamer tubowych (gdzie x - numer kamery)
-  Układ ochrony przed przepięciami do systemów POE w puszcze IP65 (montowany przy wprowadzaniu przewodu do budynku)
-  proj. urządzenia teletechniczne
-  istn. urządzenia teletechniczne
-  projektowane Trasy kablowe



Istniejącą kamerę przenieść do rogu budynku. Istn. oprowadowanie FTP kat 5e oraz YKY 3x2,5 przedłużyć

Proj. Monitor CCTV szt.1
Monitory CCTV szt.2
Proj. rejestrator IP (mntowany w istniejącej szafie 12U)

BRANŻA: INSTALACJE ELEKTRYCZNE	
Arte Architekti pracownia ul. Słonimska 46 lok. 3, 15-029 Białystok www.artearchitekti.pl	ELEPROJEKT Paweł Krasowski RYS. NR IE02 15-649 Białystok, ul. Św. Apollonia 93/7 www.eleprojekt.pl
Nazwa rysunku: Rzut parteru - instalacja monitoringu CCTV	ARKUSZ NR 1
Obiekt: Remont korytarzy 1 piętra Zespołu Szkół Technicznych im. gen. Wł. Andersa w Białymstoku wraz z rozbudową systemu monitoringu	
Adres: Zespół Szkół Technicznych im. gen. Wł. Andersa, ul. Stoleczna 21, 15-879 Białystok	
Inwestor: Zespół Szkół Technicznych im. gen. Wł. Andersa, ul. Stoleczna 21, 15-879 Białystok	
Opracował: Paweł Krasowski PDL/0079/POE/13	Skala 1:200
Projektant: Paweł Krasowski PDL/0079/POE/13	Data: 23.03.2018
Prawa autorskie zastrzeżone. USTAWA z dn. 4.02.1994r	

PARTER