

LEGENDA



180°



ZOP1



Rejestrator CCTV sieciowy 16-kanalowy, miejsce na 4xHDD 6TB (max. 24TB), wbudowany switch 16xPoE oraz złącza HDMI, VGA, TV, montaż na półce Rack 19" w istn. szafie

Kamera kopułkowa uniwersalna IP 2MPx, z promiennikiem podczerwieni IR 30M, dualna, WDR, 1080p przy 25kl/s., obiektyw 2.8mm, zasilanie: PoE/12VDC, obudowa metalowa (możliwość montażu na opcjonalnym uchwycie ściennym), IP66 (gdzie x - numer kamery)

kamera szerokokątna "Fisheye" Sferyczna kamera kopułkowa 5 Mpx. Obiektyw 185° Fish Eye 1.42mm, zasilanie: PoE/12VDC, Przetwornik 1/3" 5Mpx PS CMOS, IP66. Kamera z obiektywem 185° typu Fish Eye. Możliwość ustawienia obrazu - montaż ścienny lub sufitowy (gdzie x - numer kamery)

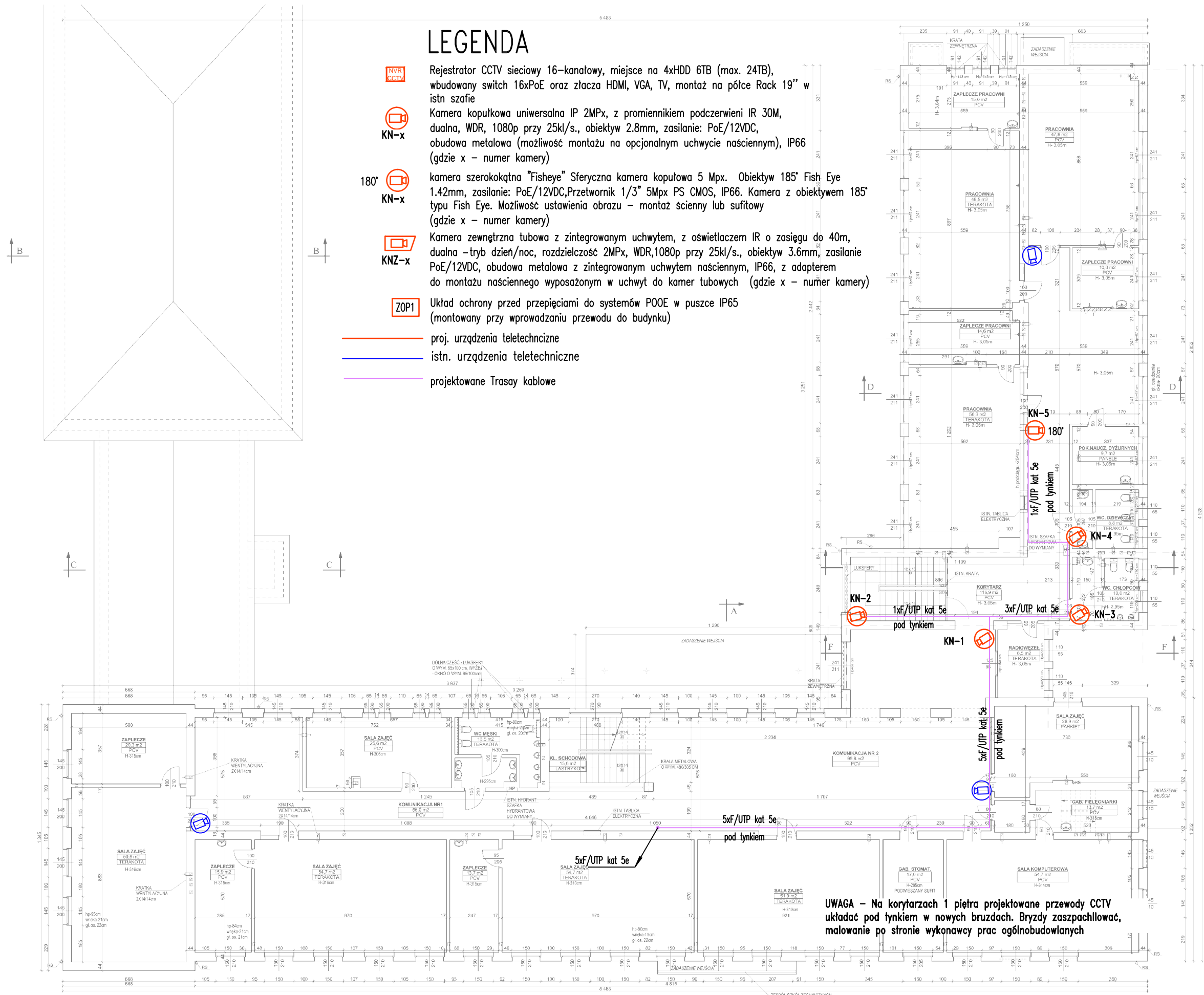
Kamera zewnętrzna tubowa z zintegrowanym uchwytem, z oświetlaczem IR o zasięgu do 40m, dualna - tryb dzień/noc, rozdzielczość 2MPx, WDR, 1080p przy 25kl/s., obiektyw 3.6mm, zasilanie PoE/12VDC, obudowa metalowa z zintegrowanym uchwytem ściennym, IP66, z adapterem do montażu ściennego wyposażonym w uchwyt do kamer tubowych (gdzie x - numer kamery)

Układ ochrony przed przepięciami do systemów POE w puszcze IP65 (montowany przy wprowadzaniu przewodu do budynku)

proj. urządzenia teletechniczne

istn. urządzenia teletechniczne

projektowane Trasy kablowe



UWAGA - Na korytarzach 1 piętra projektowane przewody CCTV układać pod tynkiem w nowych bruzdach. Bryzdy zaszpacchiować, malowanie po stronie wykonawcy prac ogólnobudowlanych

I PIĘTRO

Branża:	INSTALACJE ELEKTRYCZNE		
Arte Architekti pracownia ul. Stomilska 46 lok. 3, 15-029 Białystok www.artearchitekti.pl	ELEPROJEKT Paweł Krasowski 15-649 Białystok, ul. Św. Apollonia 93/7 www.eleprojeekt.pl	RYŚ. NR IE03	ARKUSZ NR 1
Nazwa rysunku:	Rzut 1 piętra - instalacja monitoringu CCTV		
Obiekt:	Remont korytarzy 1 piętra Zespołu Szkół Technicznych im. gen. Wł. Andersa w Białymstoku wraz z rozbudową systemu monitoringu		
Adres:	Zespół Szkół Technicznych im. gen. Wł. Andersa, ul. Stoleczna 21, 15-879 Białystok		
Inwestor:	Zespół Szkół Technicznych im. gen. Wł. Andersa, ul. Stoleczna 21, 15-879 Białystok		
Opracował:	Paweł Krasowski		
Projektant:	Paweł Krasowski PDL/0079/POE/13		
Skala	1:200		
Data:	23.03.2018		