

**Zadanie 1.**

W celu wykonania renowacji powłok malarsko-lakierniczych dużych ubytków na powierzchni mebla stylowego, naprawę należy rozpocząć od:

- A. Załania ubytków gęstą politurą.
- B. Naniesienia cienkiej warstwy politory.
- C. Usunięcia starej powłoki środkami chemicznymi.
- D. Załamania gładzicą ostrej krawędzi ubytku powłoki.

**Zadanie 2.**

Do wykonania listew przypodłogowych profilowanych należy zastosować frez:

- A. Ścinowy.
- B. Tarczowy.
- C. Zataczany.
- D. Gwiazdowy.

**Zadanie 3.**

Prawidłowa kolejność czynności wykonania renowacji toalety to:

- A. Demontaż, naprawa lub dorobienie części uszkodzonych, kitowanie uszkodzeń, odnawianie powłoki, montaż.
- B. Kitowanie uszkodzeń, odnawianie powłoki, demontaż, naprawa lub dorabianie uszkodzonych części, montaż.
- C. Naprawa lub dorabianie uszkodzonych części, kitowanie uszkodzeń, demontaż, montaż, odnawianie powłoki.
- D. Naprawa lub dorabianie uszkodzonych części, demontaż, kitowanie uszkodzeń, montaż, odnawianie powłoki.

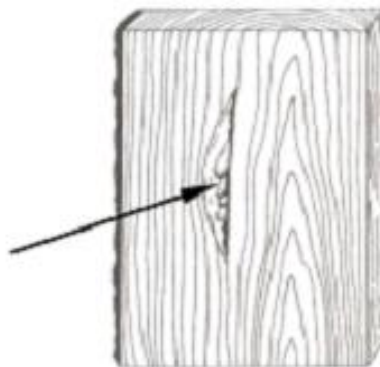
**Zadanie 4.**

Tarcicę przeznaczoną do wykonania desek podłogowych w pomieszczeniu zamkniętym należy wysuszyć do wilgotności:

- A. 6 – 8%.
- B. 10 – 12%.
- C. 14 – 16%.
- D. 18 – 22%.

**Zadanie 5.**

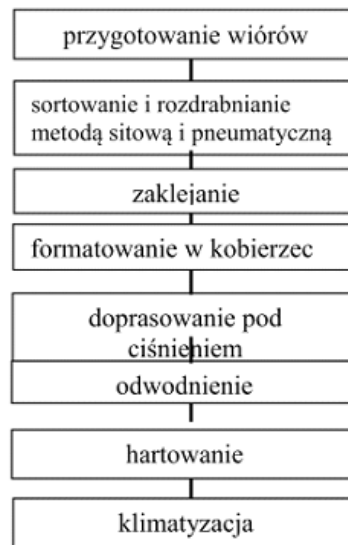
Strzałką na rysunku wskazano wadę drewna nazwaną:



- A. Skręt włókien.
- B. Rdzeń podwójny.
- C. Pęcherz żywiczny.
- D. Mimośrodowość rdzenia.

**Zadanie 6.**

Operacje technologiczne przedstawione na schemacie blokowym dotyczą wytwarzania płyty:



- A. Paździerzowej.
- B. Pilśniowej.
- C. Wiórowej.
- D. OSB.

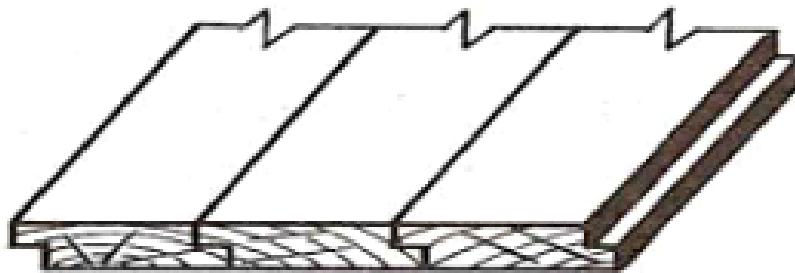
**Zadanie 7.**

Do lakierowania 100 sztuk nóg do taboretu o przekroju okrągłym należy zastosować metodę:

- A. Natrysku.
- B. Polewania.
- C. Zanurzania.
- D. Nakładania.

**Zadanie 8.**

W jakiej kolejności należy wykonać czynności wykonywania przedstawionej na rysunku deski na podłogę:



- A. Struganie, czyszczenie, klejenie.
- B. Szlifowanie, frezowanie, klejenie.
- C. Cięcie, struganie, frezowanie.
- D. Struganie, cięcie, zbijanie.

**Zadanie 9.**

Do wykonania gniazda na zawiasy puszkowe należy zastosować:

- A. Wiertło cylindryczne.
- B. Świder ślimakowy.
- C. Wiertło kręte.
- D. Wiertło sednik.

**Zadanie 10.**

Który sposób nanoszenia materiałów lakierniczych należy zastosować do pomalowania altany ogrodowej na wolnym powietrzu?

- A. Pędzla.
- B. Tamponu.
- C. Polewania.
- D. Przeciągania.