



Zadanie 1

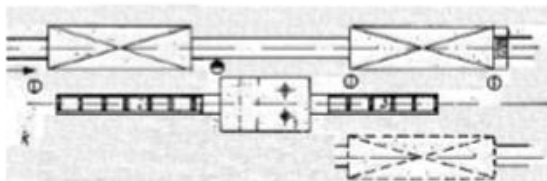
W nieogrzewanym magazynie gotowych wyrobów meblowych poukładano paczki na wysokość 3 m, w rzędach w odstępnie 2 m, składowanie wyrobów w taki sposób może doprowadzić do:

- A. Rozsypanie się paczek i przygniecenie pracownika.
- B. Choroby pracownika na skutek działania niskiej temperatury.
- C. Pogorszenia wzroku na skutek niedoświetlenia pomieszczenia.
- D. Złamania kończyn podczas przemieszczania się pracownika w czasie inwentaryzacji.

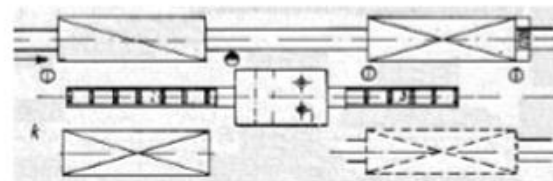
Zadanie 2

Które ze stanowisk strugarki czterostronnej jest zaprojektowane zgodnie z wymaganiami ergonomii pracy?

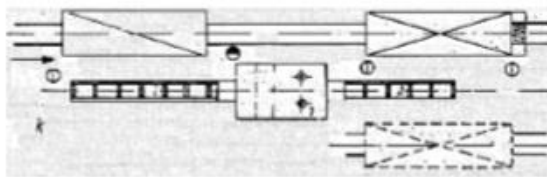
	materiał przed obróbką
	materiał po obróbce



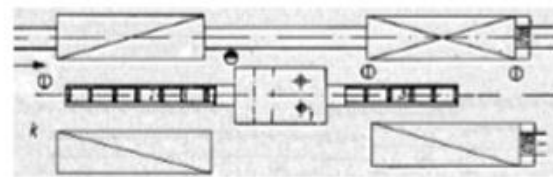
A.



B.



C.



D.

- A. A.
- B. B.
- C. C.
- D. D.

Zadanie 3

W hali obróbki wykończeniowej drewna i materiałów drewnopochodnych pracownicy przy stanowisku ośmiowalcowej polerki walcowej powinni być wyposażeni w:

- A. Rękawice ochronne i obuwie ze stalowymi okuciami.
- B. Maskę przeciwpyłową i okulary ochronne.
- C. Kask ochronny i gumowane rękawice.
- D. Naparstki palcowe i aparaty tlenowe.

Zadanie 4

Pracownik, który wchodzi do suszarni po skończonym procesie suszenia drewna, celem przetoczenia na wózku wsadu, powinien posiadać:

- A. Kask ochronny.
- B. Rękawice gumowe.
- C. Obuwie z podeszwą gumową.
- D. Maskę tlenową i wysokie buty.

Zadanie 5

Przy składowaniu lądowym suchym drewno okrągłe powinno być okorowane i ułożone w stosy (mygły) na:

- A. Betonowych słupkach i legarach.
- B. Ziemi bez dodatkowych podkładów.
- C. Wyasfaltowanym podłożu.
- D. Paletach drewnianych.

Zadanie 6

Piłowanie krzywoliniowe drewna na pilarence taśmowej przy nieprawidłowo napiętej piły taśmowej może spowodować:

- A. Uszkodzenie koła napinającego.
- B. Zmianę położenia przewodników.
- C. Wychylenie stołu roboczego.
- D. Pęknięcie piły taśmowej.

Zadanie 7

Nieprawidłowe użycie pilarki tarczowej stolarskiej do wycinania elementu w kształcie łuku może spowodować:

- A. Przesunięcie piły tarczowej wraz ze stołem roboczym.
- B. Uszkodzenie i zakleszczenie materiału.
- C. Zniszczenie stołu roboczego.
- D. Przewrnięcie przykładni.

Zadanie 8

Podczas pracy w lakierni, jeden z pracowników zatrął się oparami rozpuszczalników nie tracąc przytomności. W takiej sytuacji należy:

- A. Wyprowadzić go z lakierni, podać mu aparat tlenowy i powiadomić lekarza.
- B. Pozostawić go na stanowisku pracy i chwilowo przerwać mu pracę.
- C. Zastosować mu sztuczne oddychanie na stanowisku pracy.
- D. Podać mu wodę do picia i powiadomić lekarza.

Zadanie 9

W trakcie obsługi obrabiarki pracownik uległ porażeniu prądem elektrycznym, stracił przytomność i nie oddycha. Podczas udzielania pierwszej pomocy należy:

- A. Ułożyć poszkodowanego na wznak i czekać na przybycie lekarza.
- B. Zastosować poszkodowanemu sztuczne oddychanie, aż do momentu przybycia lekarza.
- C. Ułożyć poszkodowanego na wznak i zabezpieczyć go przed utratą ciepła.
- D. Zastosować sztuczne oddychanie, ale gdy pracownik nadal nie oddycha, przerwać je.

Zadanie 10

Na podstawie rysunku określ rodzaj płyty meblowej:



- A. Stolarska komórkowa.
- B. Pilśniowa surowa.
- C. Paździerzowa.
- D. Wiórowa.

