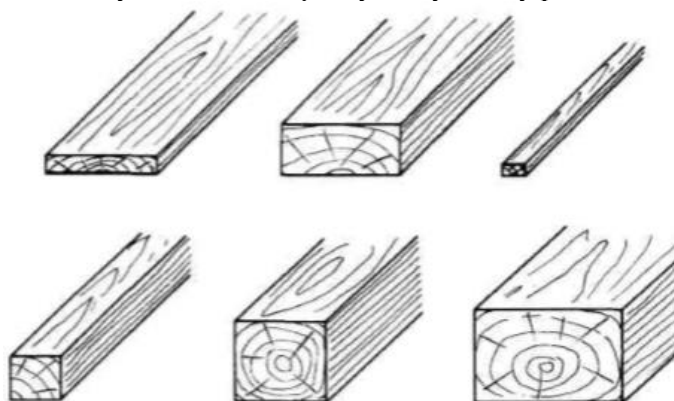


Zadanie 1

Do jakiej grupy materiałów tartych zaliczane są sortymenty tarcicy przedstawione na rysunku?



- A. Materiałów nieobrzynanych.
- B. Półfabrykatów stolarki budowlanej.
- C. Materiałów obrzynanych.
- D. Półfabrykatów meblowych.

Zadanie 2

Korzystając z tabeli, określ do jakiego sortymentu zaliczana jest tarcica obrzynana o wymiarach: długość - 4,20 m, szerokość – 60 mm, grubość – 50 mm.

Charakterystyka wymiarowa tarcicy obrzynanej				
Nazwa sortymentu	Grubość		Szerokość	
	najmniejsza	największa	najmniejsza	największa
Deski	16 mm	poniżej 50 mm	dla grubości poniżej 30 mm – 80 mm; dla grubości 30 mm i wyżej – 100 mm	bez ograniczeń
Bale	50 mm	100 mm oraz powyżej 100 mm dla bali szerokości powyżej 250 mm	dwukrotna grubość	bez ograniczeń
Listwy	16 mm	poniżej 30 mm	jednokrotna grubość	poniżej 80 mm
Łaty (Graniaki)	32 mm	poniżej 100 mm	jednokrotna grubość	dla grubości do 50 mm szerokość poniżej 100 mm; dla grubości od 50 mm do powyżej 100 mm szerokość mniejsza od dwukrotnej grubości

- A. Łaty.
- B. Listwy.
- C. Bale.
- D. Deski.

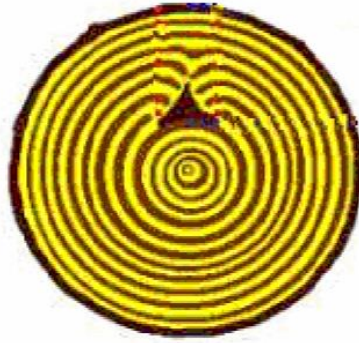
Zadanie 3

Z olchy, lipy, grabu i jodły przygotowano próbki drewna o jednakowej objętości. Najcięższa jest próbka:

- A. Olchowa.
- B. Lipowa.
- C. Grabu.
- D. Jodły.

Zadanie 4

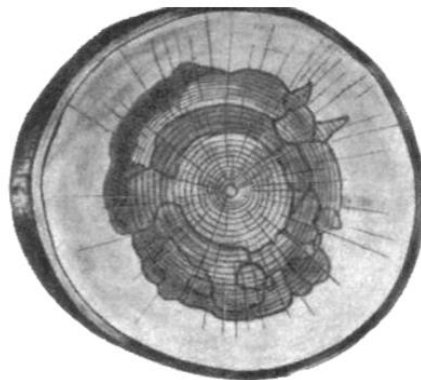
Jaki rodzaj wady budowy drewna został przedstawiony na rysunku przekroju drewna?



- A. Skręt włókien.
- B. Zabitka otwarta.
- C. Zakorek zamknięty.
- D. Pęknięcie wzdłuż włókien.

Zadanie 5

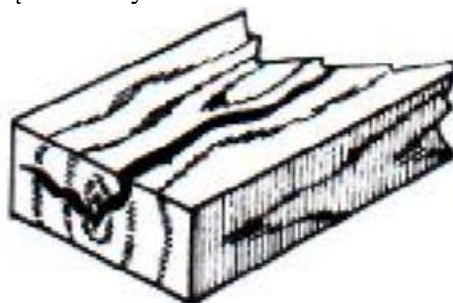
Jaki rodzaj wady drewna (z grupy zabarwień) został przedstawiony na załączonym zdjęciu próbki drewna?



- A. Biel wewnętrzna.
- B. Fałszywa twardziel.
- C. Zazarczenie.
- D. Sinizna.

Zadanie 6

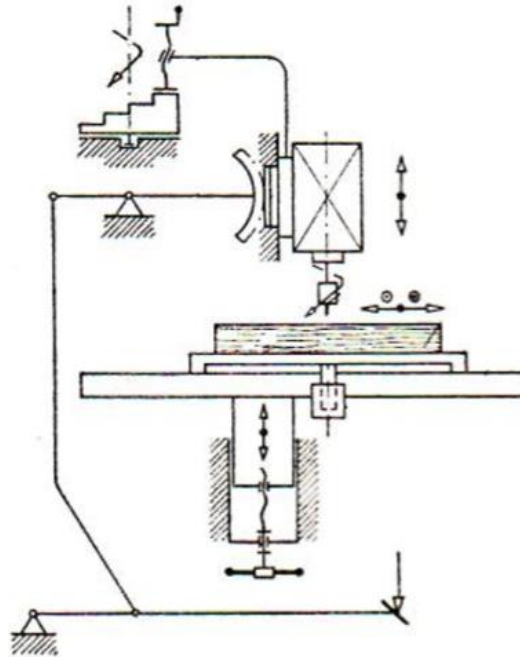
Na rysunku przedstawiono pęknięcie tarcicy na:



- A. Płaszczyźnie i czole.
- B. Boku i czole.
- C. Czole i rdzeniu.
- D. Rdzeniu i boku.

Zadanie 7

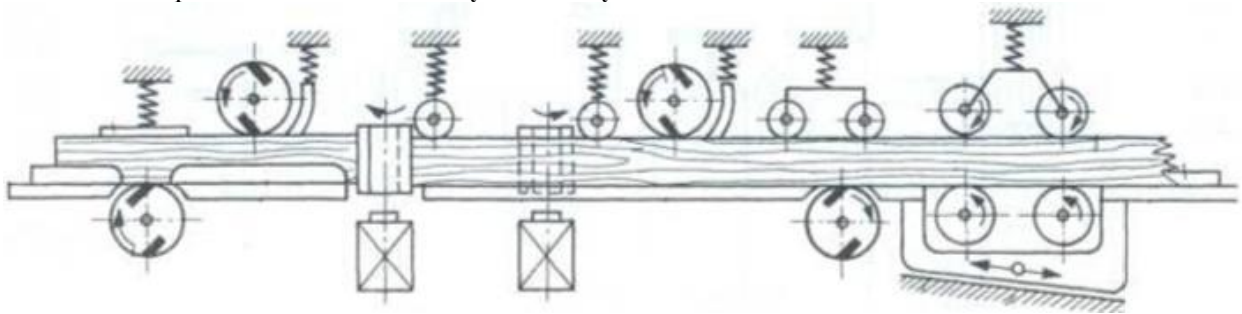
Jaką obrabiarkę przedstawiono na schemacie kinematycznym?



- A. Dłutarkę pionową.
- B. Wzorcarkę bryłową.
- C. Czopiarńkę jednostronną.
- D. Frezarkę górnwrzecionową.

Zadanie 8

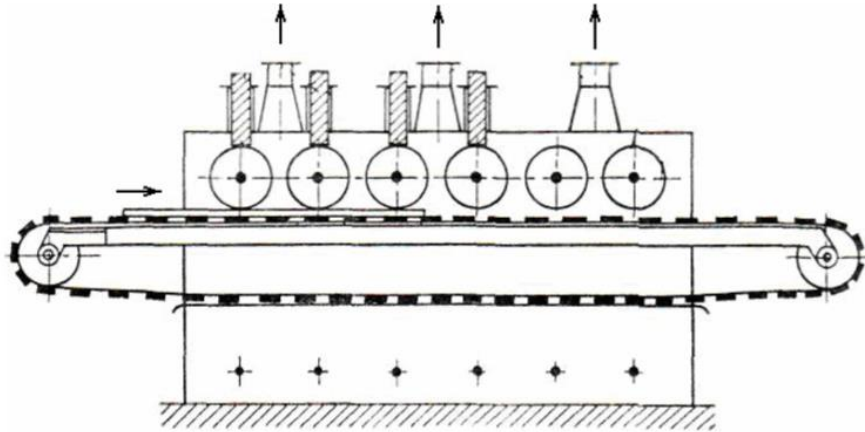
Na schemacie przedstawiono obrabiarkę stosowaną do:



- A. Strugania.
- B. Wiercenia.
- C. Szlifowania.
- D. Okleinowania.

Zadanie 9

Maszyna do obróbki drewna przedstawiona na schemacie, to:



- A. Dwustronna czterowalcowa nakładarka do kleju.
- B. Okleiniarka do wąskich płaszczyzn.
- C. Walcowa nakładarka lakieru.
- D. Polerka wielowalcowa.

Zadanie 10

W tabeli przedstawiono dane techniczne?

DANE TECHNICZNE	
średnica drążka	10 – 50 mm
minimalna długość drążka	500 mm
prędkość obrotowa głowicy	4000 obr/min
prędkość posuwu	15 do 40 m/min
moc silnika	4 kW
Zastosowanie: Produkcja przedmiotów o kształcie brył obrotowych z garniaków o przekroju kwadratowym.	

- A. Frezarki.
- B. Szlifierki.
- C. Obtaczarki.
- D. Wzorcarki.