

Zadanie 1

Ile lakieru należy zakupić do trzykrotnego polakierowania 75 m^2 podłogi wiedząc, że 1 litr lakieru wystarczy na 15 m^2 powierzchni?

- A. 10litrów.
- B. 12litrów.
- C. 15litrów.
- D. 18litrów.

Zadanie 2

Do klejenia stopni schodów z drewna litego stosuje się prasę

- A. Korpusową.
- B. Wiatrakową.
- C. Membranową.
- D. Wielopółkową.

Zadanie 3

Elementem usztywniającym konstrukcję wolnostojącej szafy jest

- A. Przegroda pozioma.
- B. Przegroda pionowa.
- C. Listwa cokołowa.
- D. Ściana tylna.

Zadanie 4

Wyrzynek z drewna okrągłego nie może przekraczać długości

- A. 1,2m.
- B. 1,5m.
- C. 2,0m.
- D. 2,6m.

Zadanie 5

Deska w sortymencie tarcicy obrzynanej ma grubość nie większą niż

- A. 32mm.
- B. 38mm.
- C. 45mm.
- D. 50mm.

Zadanie 6

Określenie „miąższość” tarcicy oznacza jej

- A. Gęstość.
- B. Objętość.
- C. Twardość.
- D. Wilgotność.

Zadanie 7

Którego wiertła należy użyć do nawiercenia gniazd pod zawiasy puszkowe?



A.

A. A.

B. B.

C. C.

D. D.



B.



C.



D.

Zadanie 8

Jaką wadę drewna dopuszcza się przy wykończeniu powłoką przezroczystą?

Siniznę.

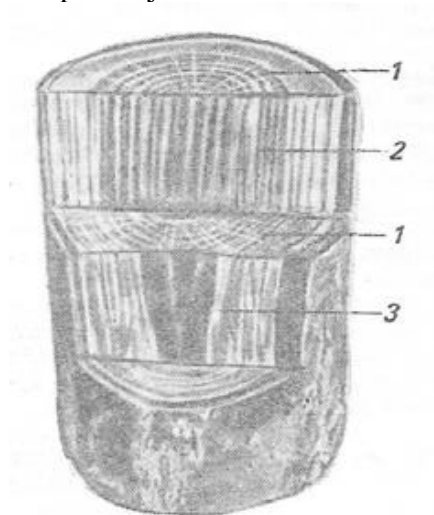
Pęknięcia.

Zdrowe sęki.

Pęcherze żywiczne.

Zadanie 9

Na rysunku kłody cyfrą 3 oznaczono przekrój drewna



A. Styczny.

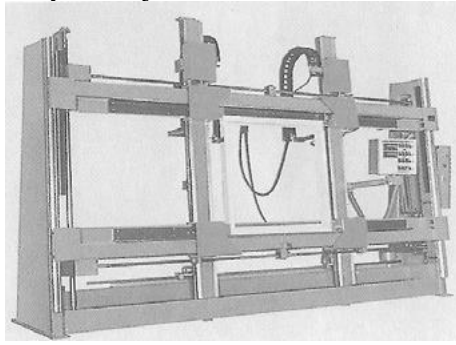
B. Boczny.

C. Czołowy.

D. Promieniowy.

Zadanie 10

Przedstawiona na zdjęciu prasa służy do klejenia



- A. Elementów giętych.
- B. Ram okiennych.
- C. Korpusów mebli.
- D. Płyt wiórowych.