

Zadanie 1.

Do wytrasowania tarcicy nieobrzynanej, elementów o długości 4,8 m i szerokości 20 cm potrzebne będą:

- A. Ołówek, pion, taśma zwijana, sznurek.
- B. Ołówek, poziomica, metrówka, sznurek.
- C. Ołówek, metrówka, cyrkiel, taśma zwijana.
- D. Ołówek, metrówka, taśma zwijana, sznurek.

Zadanie 2.

Korzystając z tabeli wskaż, jakim smarem lub olejem i co jaki czas należy konserwować łożyska koła górnego w pilarcie taśmowej.

Zespół smarowny	Gatunek smaru lub oleju	Sposób smarowania, ilość	Okres wymiany
Łożyska toczne górnego koła	LT 4S	Smarownicą 1cm ³	Co 6 miesięcy
Łożyska toczne tarcz oporowych	LT 4S	Smarownicą 1cm ³	Co 6 miesięcy
Prowadnice suportu	LT 4S	Smarownicą 1cm ³	Co 6 miesięcy
Mechanizm napędu blokady listwy zębatej	LT 4S	Rozebrać, przemyć naftą i nałożyć smar na powierzchnie współpracujące	Raz na rok
Listwa zębata	Olej maszynowy 26	oliwiarką	Po pracy, po oczyszczeniu z kurzu
Powierzchnia stołu	Olej maszynowy 26	Lekko zwilżoną olejem szmatką	Po pracy, po oczyszczeniu z kurzu

- A. Olejem maszynowym – oliwiarką do pracy.
- B. Smarem LT-4s smarownicą co 6 miesięcy.
- C. Smarem LT-4s smarownicą raz na rok.
- D. Olejem maszynowym co 6 miesięcy.

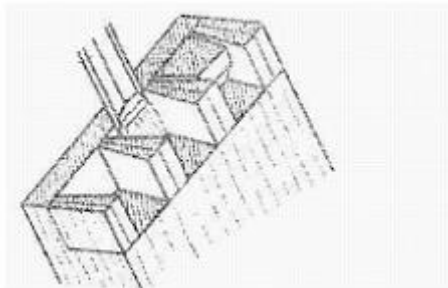
Zadanie 3.

Który sposób nanoszenia materiałów lakierniczych należy zastosować do pomalowania drewnianego płotu na wolnym powietrzu?

- A. Pędzla.
- B. Tamponu.
- C. Polewania.
- D. Przeciągania.

Zadanie 4.

Jaką kolejność operacji należy zachować podczas wykonywania złącza pokazanego na rysunku?



- A. Czyszczenie, narzynanie, przycinanie, dłutowanie.
- B. Narzynanie, trasowanie, dłutowanie, czyszczenie.
- C. Trasowanie, narzynanie, dłutowanie, czyszczenie.
- D. Dłutowanie, czyszczenie, narzynanie, trasowanie.

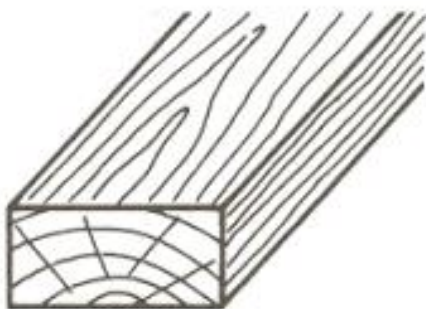
Zadanie 5.

W pomieszczeniu o wymiarach 3 m x 4 m należy ułożyć podłogę z parkietu dębowego. Oblicz koszty, jeżeli cena 1 m² wynosi 350 zł:

- A. 4100 zł.
- B. 4200 zł.
- C. 4300 zł.
- D. 4400 zł.

Zadanie 6.

Przedstawiony na rysunku sortyment tarcicy to:



- A. Bal.
- B. Listwa.
- C. Deska.
- D. Deseczka.

Zadanie 7.

Do naprawy fragmentu intarsji na powierzchni stołu należy użyć:

- A. Sklejki.
- B. Obłogu.
- C. Okleiny.
- D. Foliai PCV.

Zadanie 8.

Do wiercenia gniazd pod zawiasy puszkowe stosowane jest wiertło oznaczone cyfrą:



I



II



III



IV

- A. I.
- B. II.
- C. III.
- D. IV.

Zadanie 9.

Sęk skrzydłaty widoczny jest na rysunku:



I



II



III



IV

- A. I.
- B. II.
- C. III.
- D. IV.

Zadanie 10.

W jakiej kolejności technologicznej należy wykonać deski podłogowe:

- A. Struganie, piłowanie, szlifowanie, frezowanie.
- B. Piłowanie, struganie, frezowanie, szlifowanie.
- C. Piłowanie, struganie, szlifowanie, frezowanie.
- D. Struganie, szlifowanie, piłowanie, frezowanie.